

# FLOWWATCH®

For water and air speed measurements



Water-resistant, backlight,  
aluminium base.

Low speed measurements in cm/s

SWISS  MADE

# FLOWATCH®

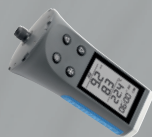
## Display

Instant speed  
Average (3s - 24h), minimum and maximum speed  
Temperature

## Affichage

Vitesse instantanée  
Vitesse moyenne (3s à 24h), minimum et maximum  
Température

Display unit



Boîtier d'affichage

Air impeller Ø 12mm



Hélice air Ø 12mm

Air impeller Ø 20mm



Hélice air Ø 20mm

Water impeller Ø 60mm



Hélice eau Ø 60mm

Aluminium telescopic rod 1.2m  
(with 2m cable)



Sonde télescopique en aluminium de 1.2m  
(avec câble de 2m)

10cm probe



Sonde 10cm

15 meter sounding cable,  
with water speed impeller



Capteur suspendu avec  
câble de 15m

Carrying case for all  
accessories



Valise de rangement pour  
tous les accessoires

Carrying bag for the accessories  
except the sounding cable



Sacochette de rangement pour les accessoires  
sans le capteur suspendu

## Features

Speed units: km/h, m/s, knots, mph, fps and cm/s  
Backlight  
Weight : 235g  
Size : Ø65 x 155mm  
Aluminium bottom plate for tripod attachment  
2 AA batteries  
Water-resistant - floating  
Operating temperature : from -20°C to 70°C  
Accuracy according to Swiss standards

## Caractéristiques

Unités de mesure: km/h, m/s, knots, mph, fps et cm/s  
Eclairage de l'affichage  
Poids : 235g  
Dimensions : Ø65 x 155mm  
Base en aluminium avec fixation pour trépied photo  
2 piles LR6  
Résistant à l'eau - insubmersible  
Température d'utilisation : de -20°C à 70°C  
Précision de mesure selon standards suisses



JDC ELECTRONIC SA  
Avenue des Sports 42  
CH-1400 Yverdon

Switzerland  
www.jdc.ch  
info@jdc.ch

All specifications are subject to change without prior notice  
Toutes les caractéristiques sont sujettes à modification sans  
avis préalable